

Toad™ Data Modeler

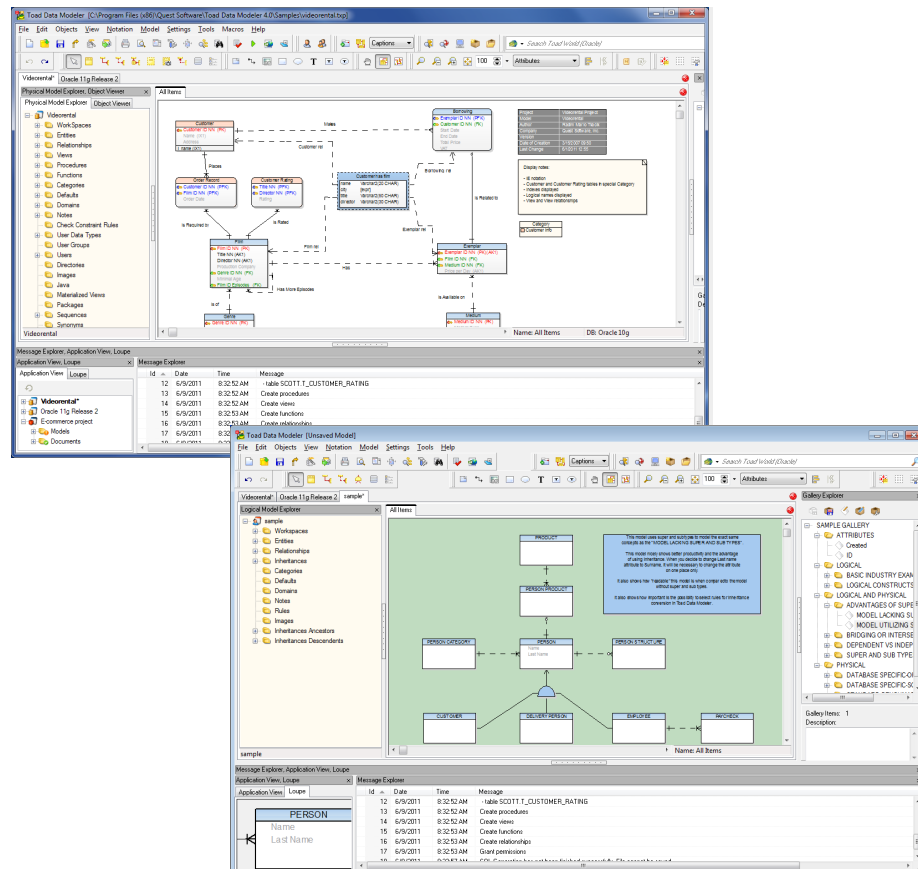
Modelagem e design de banco de dados avançada e econômica

Seja você um modelador de dados, um administrador de banco de dados ou um desenvolvedor, é imprescindível dispor de uma ferramenta de modelagem fácil de usar para projetar banco de dados, modificar a estrutura de dados e criar documentos. Geralmente, as soluções empresariais são muito caras e complicadas e exigem treinamento profundo, o que interfere na produtividade.

O Toad™ Data Modeler simplifica o design, a manutenção e a documentação de banco de dados por um preço

acessível a sua organização. Essa avançada solução de modelagem de dados oferece suporte para tarefas diárias de design e modificação, tornando mais fácil do que nunca:

- Criar modelos de dados físicos e lógicos de alta qualidade
- Visualizar e compreender as estruturas e relacionamentos de dados
- Implantar alterações precisas na estrutura de dados
- Documentar projetos para melhor comunicação da equipe



“Já usei algumas ferramentas, e pude concluir que o Toad Data Modeler é sem dúvida o melhor aplicativo de sua categoria.”

*Lorem Ipsum
Tutistic*

BENEFÍCIOS:

- Oferece suporte tanto para engenharia direta quanto para reversa
- Fornece comparação e sincronização (modelo para modelo, modelo para banco de dados e banco de dados para modelo)
- Oferece suporte para vários bancos de dados, incluindo Oracle®, IBM® DB2®, SQL Server®, MySQL®, e SAP®
- Apresenta uma interface intuitiva
- Exige espaço mínimo e foi desenvolvido para fácil instalação

RECURSOS E BENEFÍCIOS

Executar modelagem de dados lógica e física

Modele requisitos de negócios atuais e transforme o modelo em uma implementação técnica de perfeita combinação, sem perder nenhum contexto de negócio no processo.

Comparar e sincronizar as estruturas de dados

Compare e sincronize modelos separados, com representações visuais completas das principais diferenças, com um modelo intuitivo e eficiente de assistentes de comparação e de integração.

Gerar scripts de alteração

Gerar scripts SQL com comandos "ALTER" para sincronizar o modelo de dados e banco de dados.

Engenharia reversa

Recrie a estrutura do banco de dados, insira o modelo no Version Manager interno ou gere novos scripts SQL (DDL).

Gerenciar versões

Crie projetos, versões e revisões. Adicione também modelos lógicos e físicos, e outros arquivos (por exemplo, arquivos e imagens teste) para projetos.

Extensibilidade

Modifique cada objeto na aplicação "receptível a scripts". O Toad Data Modeler é um programa altamente personalizável que se ajusta às necessidades ou requisitos de sua organização.

Edição na tela

Selecione um objeto do banco de dados do modelo físico e altere-o facilmente na tela para obter economia de tempo relevante. Copie, corte e cole itens como atributos e colunas através de objetos e modelos. Também podem ser utilizados

os atalhos de arrastar e soltar padrão Microsoft® Windows®.

Personalizar a interface do usuário

Salve um design de tela favorito clicando com o botão direito na tela e selecionando "editar".

SOBRE A QUEST

A Quest ajuda os clientes a reduzir as tarefas administrativas enfadonhas para que eles possam se dedicar à inovação necessária para ampliar os negócios. As soluções Quest® são escaláveis, acessíveis e simples de usar, proporcionando eficiência e produtividade sem comparação. Juntamente com o convite da Quest à comunidade global para fazer parte de sua inovação, assim como nosso firme compromisso em garantir a satisfação dos clientes, a Quest continuará a acelerar o fornecimento das soluções mais abrangentes para gerenciamento de cloud do Azure, SaaS, segurança, mobilidade da força de trabalho e insights conduzidos por dados.

SYSTEM REQUIREMENTS

PROCESSOR

1GHz or faster 32-bit (x86) or 64-bit (x64) CPU

MEMORY

Minimum 1GB, 4GB recommended

HARD DISK SPACE

Minimum 400MB, 1GB recommended

OPERATING SYSTEMS

Microsoft® Windows Vista® (32-bit or 64-bit)

Microsoft Windows Server® 2003 (32-bit or 64-bit, Service Pack 2), 2008 (32-bit or 64-bit), 2008 R2 (64-bit), 2012 (64-bit)

Microsoft Windows 7 (32-bit or 64-bit)

Microsoft Windows 8 Pro, 8.1 Pro (64-bit)

Microsoft Windows 10 (64-bit)

DATABASE SERVER

Greenplum® 4.1, 4.2

IBM DB2 LUW 8, 9.0, 9.5, 9.7, 10.1, 10.5

IBM DB2 z/OS 9, 10, 11

Ingres® 9.3, 10.0

Microsoft Access® 2000–2003, 2007–2010

Microsoft Azure

Microsoft SQL Server 2000, 2005, 2008, 2012, 2014

MySQL 5.0, 5.1, 5.5, 5.6, 5.7

Oracle 9i, 10g, 11g R1, 11g R2, 12c

PostgreSQL® 8.1, 8.2, 8.3, 8.4, 9.0, 9.1, 9.2, 9.3, 9.4, 9.5

SQLite® 3.7

SAP ASE 12.5, 15, 15.5, 15.7, 16.0

SAP IQ 15.2

SAP SQL Anywhere® 11

Teradata® 13

CLOUD DATABASE SERVER

Oracle databases running on Amazon EC2®

SQL Server running on Microsoft Azure

MySQL database running on Amazon Relational Database Service (RDS)

ADDITIONAL SOFTWARE

Any PDF reader (for viewing the installation guide)

Quest

4 Polaris Way, Aliso Viejo, CA 92656 | www.quest.com
Se você estiver localizado fora da América do Norte, poderá obter informações sobre o escritório local em nosso site.

Quest, Toad e o logotipo Quest são marcas comerciais e marcas registradas da Quest Software Inc. Para conferir a lista completa de marcas da Quest, acesse www.quest.com/legal/trademark-information.aspx. Todas as outras marcas comerciais pertencem a seus respectivos proprietários.

© 2017 Quest Software Inc. TODOS OS DIREITOS RESERVADOS.

DataSheet-ToadDataModeler-US-KS-PT-BR-WL-24796_EC